

Le Domaine de Morlay
Ferme Relais de la Baie de Somme
Ferme Equestre Henson de Morlay



3 Grands Gîtes et une Maison - Séjours Famille -
Activités Nature - Centre Equestre

Livret d'Accueil



Accueil page 2

Se rendre au Domaine de Morlay / Ferme Relais de la Baie de Somme.....

- Plan d'accès page 3 - 4
- Transports page 5
- Où se garer ? page 6

Arrivée et Départ : gîtes et maison page 7

- Heure d'Arrivée et de Départ page 7
- Etat des Lieux page 7
- Règlement du séjour page 7
- Le ménage en fin de séjour page 7

La Vie dans les Gîtes et la Maison page 8

- Plan du Domaine page 8
- Plan des 3 Gîtes et la Maison page 9 - 10
- Notre démarche environnemental e page 11 -12
- Liste des équipements par gîte page 13 - 14 - 15 - 16
- Liste du matériel en prêt à demander à l'accueil page 17
- Liste des jeux/jouets intérieurs et extérieurs en prêt à demander à l'accueil page 18
- Wifi page 18
- Locations draps en option page 18
- Règlement intérieur dans les gîtes et Centre Equestre Henson de Morlay page 18
- Règles de vie page 19
- Nos amis les chiens page 20

Informations pratiques

- Où faire ses courses ? - Commerces locaux (circuits courts) page 21 - 22
- Services Urgences - Soins médicaux page 23
- Infos Marées / Météo. page 24

Visiter la Région / Activités

- Informations utiles page 29
- Que visiter page 29
- Quelles activités page 29
- Où se restaurer ? page 30
- Les Spécialités du Coin page 30
- Nos partenaires page 30

Nous sommes heureux de vous accueillir dans notre Domaine Morlay avec nos 3 grands Gîtes « La Ferme Relais de la Baie de Somme » dans une Ferme typique de 1860 , Maison de Maîtres et la Maison du Prés des Henson pour 10 personnes.

Nous vous souhaitons d'y passer un très bon séjour pour le bonheur de tous
Famille, amis, sportifs, enfants ...

Envie de vous reconnecter à la Nature et Respirer le Grand Air de la Baie de Somme, vous ressourcez au vert, vous retrouver avec vos proches.

Venez profiter de ces grands espaces, venez déguster nos produits du Terroir.

Une parenthèse « bien être en famille », un joli petit cocon chaleureux.

Nous aurons plaisir à partager avec vous nos connaissances de ce beau Territoire et nous vous guiderons dans vos choix afin de profiter au maximum de ce lieu Magique.

Le Domaine de Morlay et ses alentours, c'est de riches activités culturelles, sportives, loisirs, et la découverte du cheval Henson, nos chevaux nés à la ferme.

Ambiance conviviale et familiale , dans un espace de verdure , dans une campagne bucolique et dans un esprit de sérénité au de plaisir partagé.

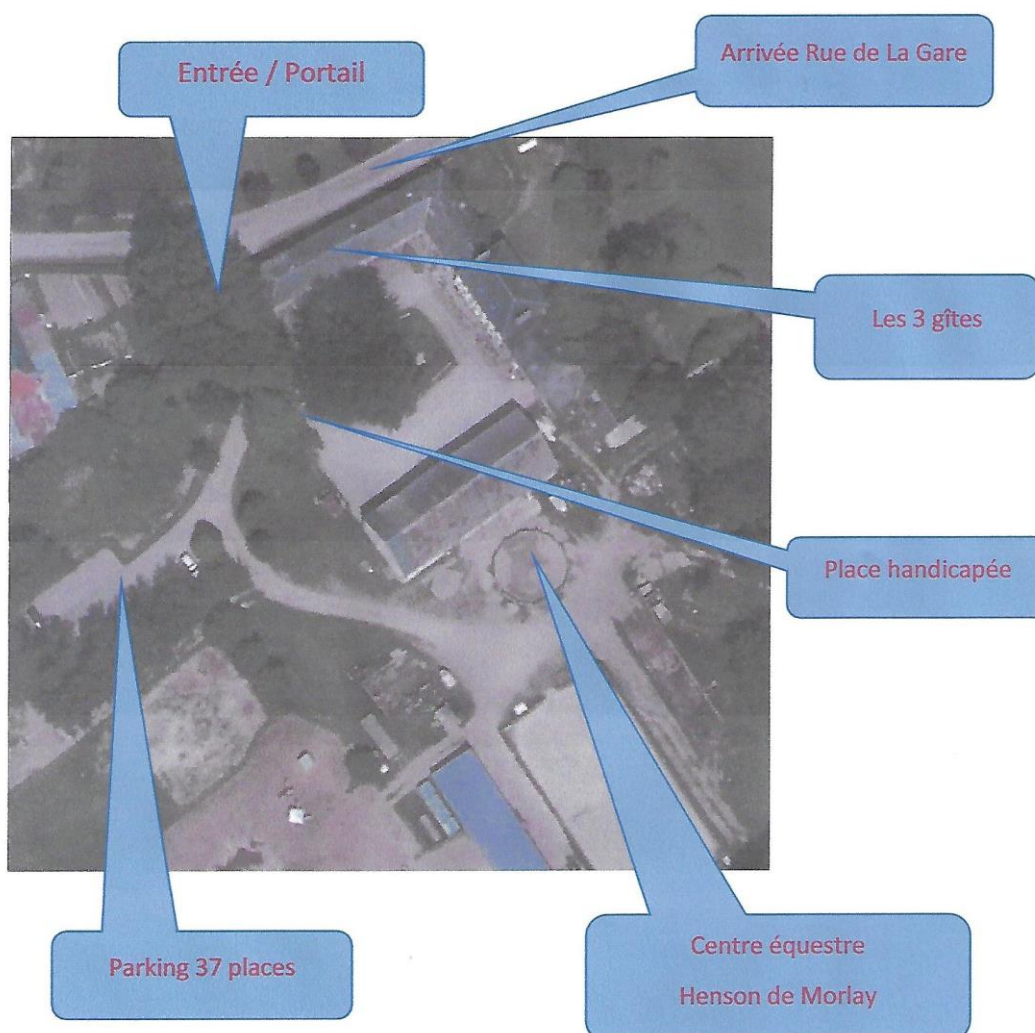
Carole et Thierry seront heureux de vous accueillir.

Se rendre au Domaine de Morlay page 3

➔ Plan d'accès des 3 Gîtes :

Adresse du Domaine : 25 rue de la Gare lieu dit « Morlay » 80860 Ponthoile

Sur votre GPS bien noté 25 rue de la Gare 80860 Ponthoile

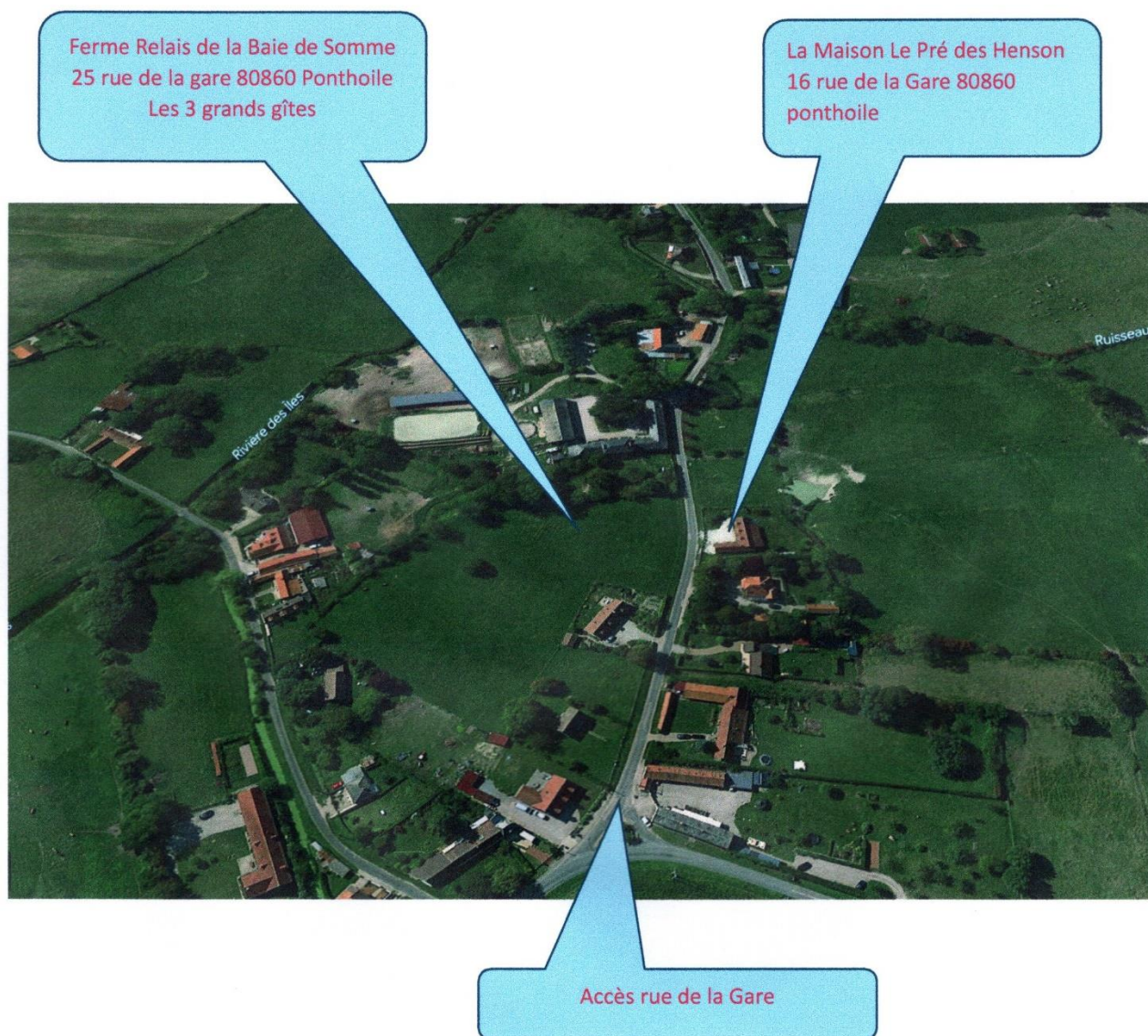


➔ Plan d'accès La Maison Le Pré des Henson :

page 4

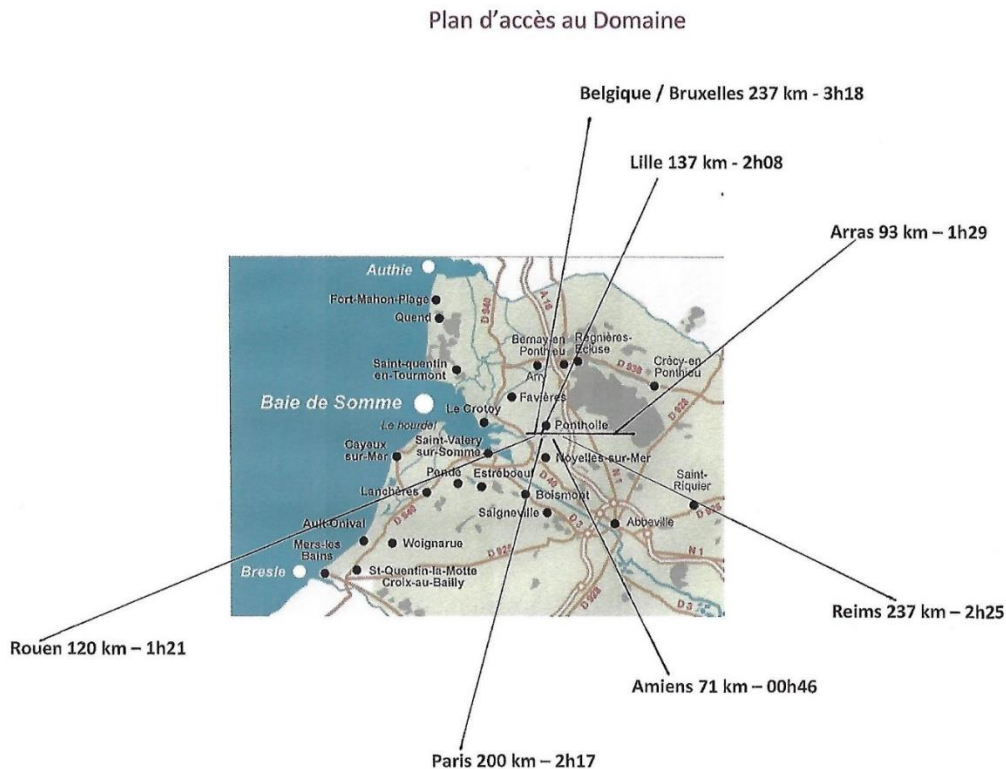
Se rendre en premier lieu au Domaine : 25 rue de la Gare lieu dit « Morlay » 80860 Ponthoile

Sur votre GPS La Maison du Henson : bien noté 16 rue de la Gare 80860 Ponthoile



➔ Les transports

- En voiture à 2 h de Paris ou de Lille
- **Sur votre GPS** bien noter 16 ou 25 rue de la Gare 80860 Ponthoile
- Depuis Paris : prendre A16 et sortie Abbeville n°23, jusqu'à Ponthoile suivre indication Centre équestre de Morlay .
- Depuis Lille : Prendre A1 jusqu'à Arras suivre direction Hesdin / Le Boisle : Crécy en Ponthieu / Ponthoile



De nuit et avant 23h, l'entrée est éclairée et bien visible.

- En train SnCF à Noyelles sur Mer à 2,5 km ligne Paris Calais
- En train SnCF à Rue à 9 km ligne Paris Calais
- Bus Courrier Automobile Picard : Ligne 709 Abbeville - Le Crotoy - Rue
- Taxi : LC TAXI Le Crotoy 06 12 97 45 51
- Taxis Côte Picarde Le Crotoy 06 16 66 01 93
- Taxis du Marquenterre 80120 RUE 03 22 25 02 89

➔ Où se garer

- Parking à droite du portail avec 37 places
- 1 place handicapée formalisée et à l'ombre juste en face du portail dans la cour.
- 1 local vélos dans les boxes

PHOTO ENTREE PORTAIL



L'entrée du Domaine



Le parking

➔ Heure d'arrivée et Départ

- Week-end
 - Arrivée le vendredi à partir de 14 h à 21h00 et départ le dimanche pour 15 h
- Midweek
 - Arrivée le lundi à partir de 14 h à 21 h00 et départ le vendredi pour 10h maxi
- Semaine
 - Arrivée le vendredi à partir de 14 h à 21h00 et départ le vendredi pour 10 h maxi
- Si arrivée tardive , nous prévenir à l'avance.

➔ Les clés

- Remise des clés à l'arrivée ou portes ouvertes des gîtes avec accord du client
- Remise du chèque de caution au plus tard à l'arrivée pour la location.

➔ Etat des lieux / Inventaire

- A l'arrivée dans le / les gîte(s) ou la maison, un état des lieux est fait avec la remise du feuillet inventaire et dépôt du chèque caution si pas déjà fourni avec le contrat.
- Au moment du départ des gîtes, un état des lieux est fait, le chèque caution sera retourné dans la semaine.

➔ Comment régler votre séjour

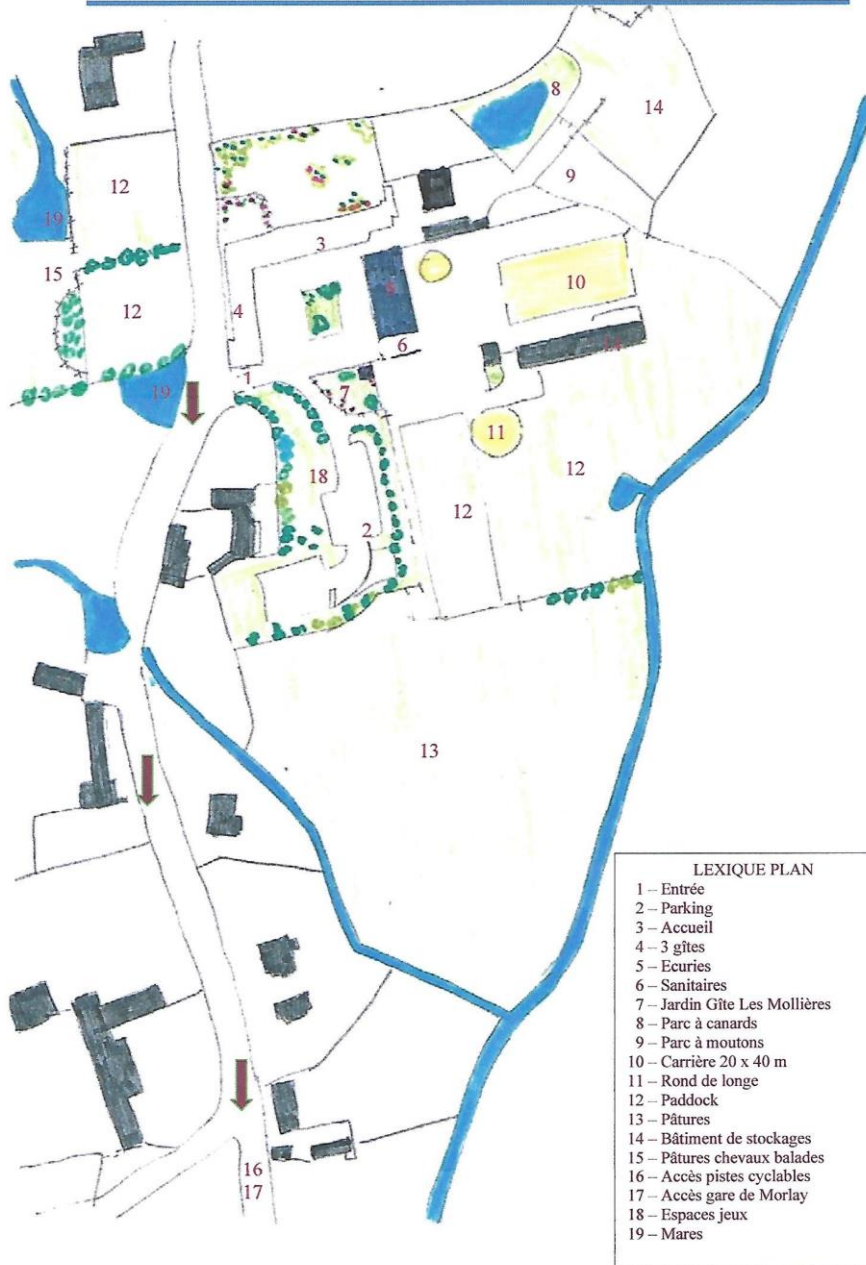
- Acompte 40 % avec contrat signé dans les 72 heures et le solde 1 mois avant votre séjour.
- Par virements / chèques / chèques Vacances / espèces
- Taxe de séjour incluse dans le tarif du séjour.

➔ Le Ménage / Literie

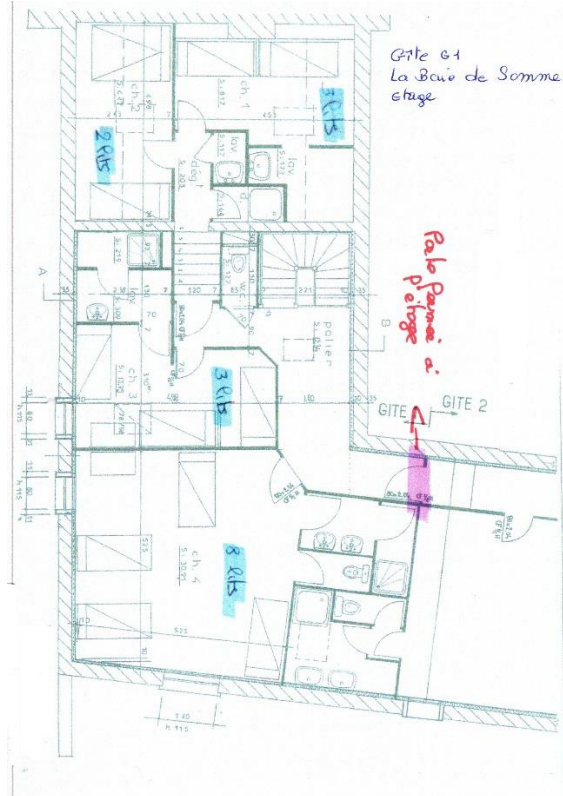
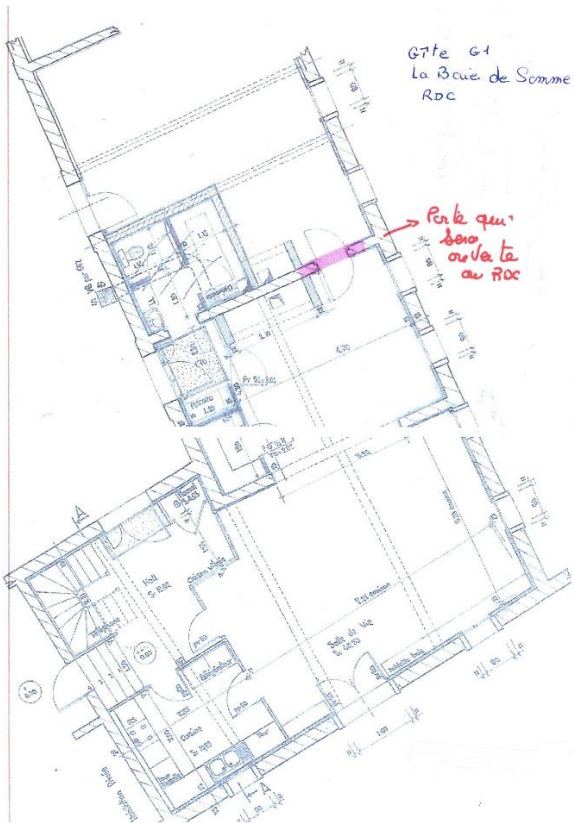
- Le ménage est en option de 100 € à 300 € en fonction du gîte et de la durée.
- Dans le forfait ménage n'est pas inclus le nettoyage de la cuisine : évier, la vaisselle rangée propre, nettoyer le frigidaire, four, plan travail, micro-ondes, vider toutes les poubelles et balayer le sol de la cuisine.
- En cas de gîte(s) très sale(s), suite à une fête, le forfait pourrait alors être revu à la hausse. Sachant que le chèque de caution ménage sera rendu dans la semaine suivante.
- Sortir les poubelles dans les containers de couleurs différentes pour le tri sélectif.
- Location possible de draps à 9 €/pers/lit, sur réservation en avance. En fin de séjour, il sera demandé de plier votre trousseau en bout de lit.(et non en boule car difficile à contrôler) .

Plan du Domaine

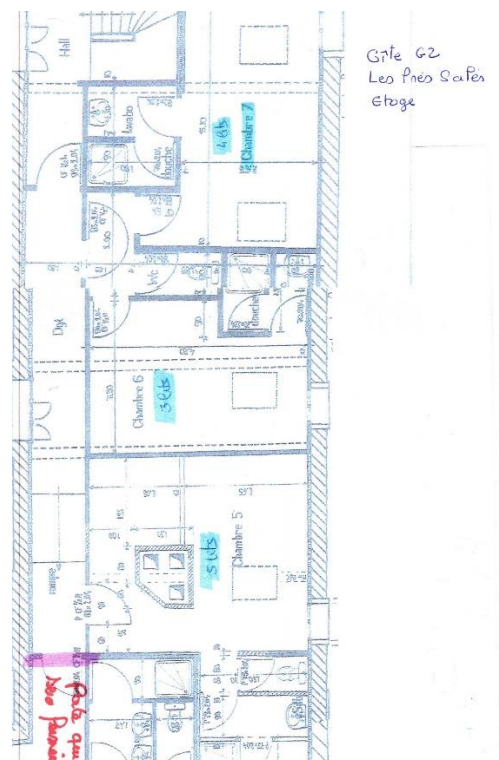
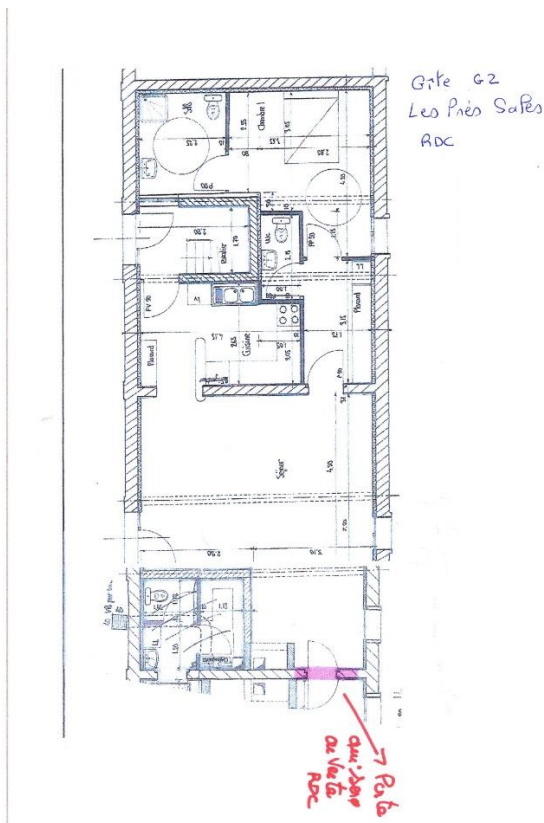
Ferme Relais de la Baie de Somme / Plan du Domaine



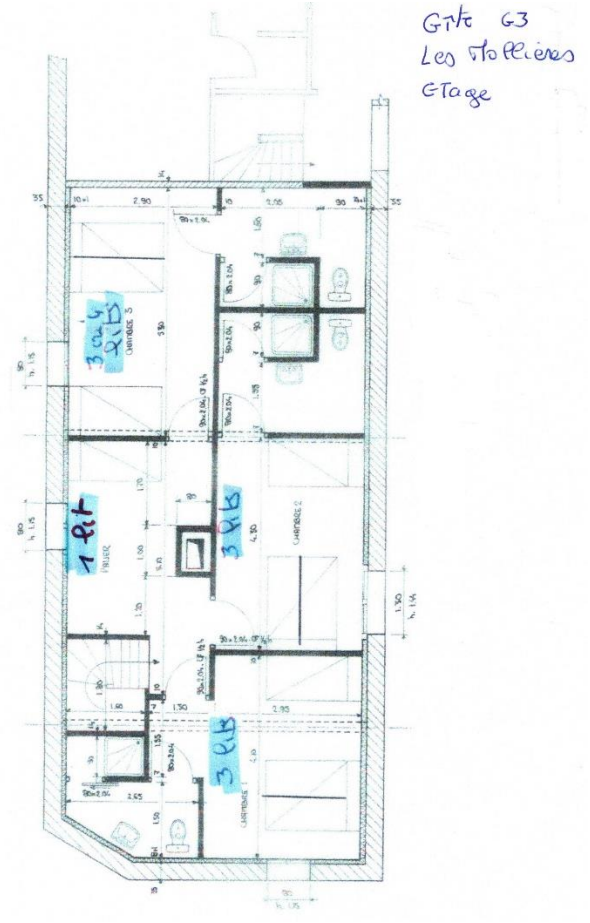
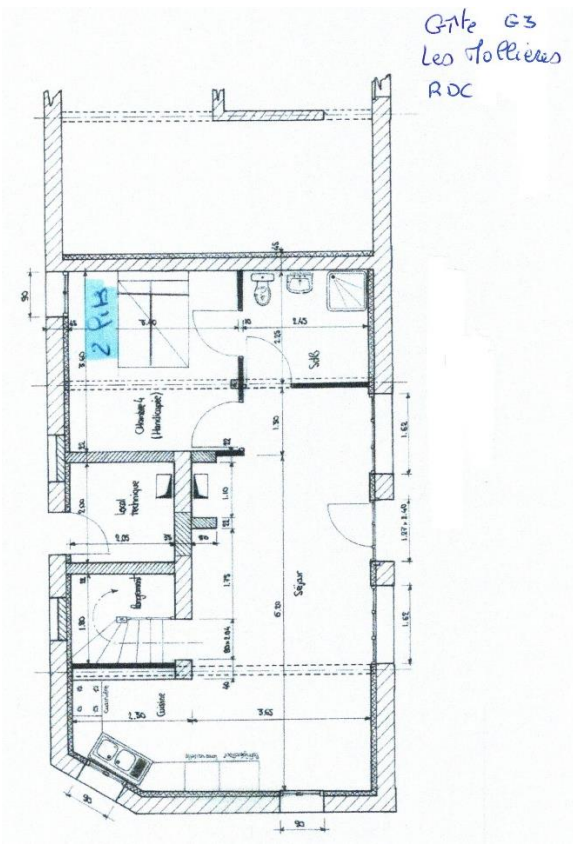
- Gîte La Baie de Somme G1



- Gîte Les Prés Salés G2

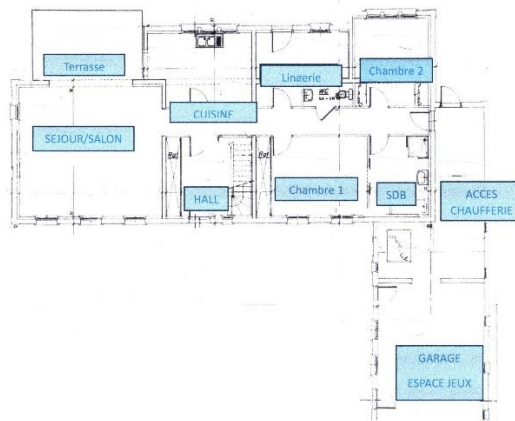


- Gîte Les Mollières G3

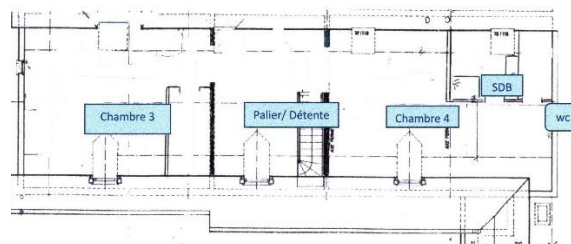


- Maison Le pré des Henson G4

MAISON LE PRE DES HENSON RDC G4



LA MAISON LE PRE DES HENSON 10 PERS : ETAGE



Notre engagement environnemental, notre démarche. Esprit Gîtes verts depuis 2014

page 11

Nous nous engageons au travers de nos actions à la protection de l'environnement et du développement durable de notre activité touristique.

Notre souci est de **réduire l'impact Ecologique** de nos locations liées au Tourisme de groupe par des petites initiatives efficaces.

Nous invitons nos clients à **garder et donner leurs déchets verts** aux poules (à la grande joie des enfants)

Nos travaux nous ont amenés à isoler au maximum les 3 gîtes avec le projet de les chauffer par un système de géothermie.

Nous souhaitons un **Tourisme Responsable, un Tourisme Vert en Baie de Somme**
Les actions environnementales menées sur nos gîtes seront toujours en faveur d'un
Tourisme Responsable

Une autre de nos actions pour le développement durable, nous proposons aux **randonneurs** à pied ou à vélo de **transporter** leurs bagages depuis la gare de **Noyelles sur Mer** jusqu'aux gîtes et de même pour le retour.

Notre Démarche Environnementale **REDUIRE - RECYCLER - REUTILISER**

Depuis 2006, nous apportons un soin particulier à améliorer nos actions afin de minimiser l'impact environnemental de nos gîtes de séjour.

- Utilisation des ampoules à basse consommation
 - Gîtes équipés de poubelles tri sélectif
 - Robinets et douches équipés de réducteur d'eau
 - Gîtes et maison équipés de fenêtres double vitrage et isolation
 - Affichettes pour le rappel des économies eau et électricité.
 - Produits entretien répondants aux critères écologiques (Ecolabel)
 - Pots avec sable à chaque gîte pour récupérer les mégots.
 - Arrosage le soir des fleurs avec eau de récupération du lavage des légumes
 - Poêle à bois avec bois après entretien de nos arbres pour minimiser le chauffage gaz au tarif de 9 € la brouette.
 - Envoi des devis et contrats par mail limitant l'usage du papier
 - Lits équipés de double protection coton et individuelle pour diminuer un lavage trop fréquent
 - Depuis 2006, mise, en place d'une station épuration préservant la Nature
 - Les clients ont à disposition à l'accueil du Livret Accueil du savoir-vivre ou du livret des Oiseaux du Jardin
 - Adhésion à LPO pour mieux comprendre les oiseaux et leurs habitats.
- Nos démarches concernant le Respect de l'Environnement ne s'arrête pas là.

MERCI DE PARTICIPER AVEC NOUS, LA NATURE VOUS EN REMERCIERA

Notre plan Sobriété Énergétique : **Réduire notre consommation** page 12

Nous avons à cœur de **vous** proposer et **nous** vous invitons à avoir les gestes suivants :

- Le chauffage sera entre 19° et 20 °
- **Fermer les fenêtres quand le chauffage est allumé**
- Fermer portes et fenêtres quand vous sortez pour vos promenades
- **Baisser si besoin le chauffage en journée pendant vos sorties**
- Eteindre les lumières sans utilité
- Eteindre les appareils non utilisés ou en veille
- **Mettre à charger vos téléphones la nuit**
- Utiliser l'eau de manière raisonnée sans la laisser couler inutilement
- Utiliser vos vélos pour des déplacements doux avec des pistes à 400 m
- Prendre le Petit Train Touristique en gare de Morlay à 300 m
- Les draps loués sont lavés, pliés et non repassés sauf les taies

Proverbe Indien :

"Quand l'Homme aura coupé le dernier arbre, pollué la dernière goutte d'eau, tué le dernier animal et pêché le dernier poisson, alors il se rendra compte que l'argent n'est pas comestible".

- La Baie de Somme 16 pers G1

Cuisine	Chambres
2 frigo/congélateur	Ch 1 : 3 lits 1 pers dont 1 superposé
1 four micro - ondes	3 matelas - 3 couettes bicolores
1 lave linge	3 couvertures - 6 oreillers
4 feux gaz	3 housses lit + 6 protèges oreiller en Coton
1 four électrique	1 armoire bois - 2 lampes chevet
1 cafetière	Ch 2 : 2 lits 1 pers 90 x 190 cm
1 grille pain	2 matelas - 2 couettes bicolores
1 bouilloire électrique	2 couvertures - 4 oreillers
1 thermos	2 housses lit + 4 protèges oreiller en Coton
1 lave vaisselle + 2 poubelles tri sélectif	2 armoires bois + cintres - 2 tables nuit
Toute la vaisselle (Cf Inventaire joint)	2 lampes chevet + 2 tables chevet
Salon / Salle à Manger	Ch 3 : 3 lits 1 pers 90 x 190 cm
1 canapé 3 places	3 matelas - 3 couette bicolores
2 fauteuils	3 couvertures - 6 oreillers
8 cousins bleus et jaunes	3 housses lit + 6 protèges oreiller en Coton
1 table basse bois	2 armoire bois - 2 lampes et 2 tables chevet
1 meuble TV	Ch 4 : 8 lits 1 pers dont 1 superposé
1 TV + télécommande	8 matelas - 8 couettes bicolores
Lecteur CD + télécommande	8 couvertures - 16 oreillers
1 boîtier + télécommande	8 housses lit + 16 protèges oreiller en Coton
1 poêle Godin + manille	3 armoires 1 porte - 2 lampes et tables chevet
Tableaux	Salle de bain / WC
Entretien	6 poubelles
1 fer à repasser	1 sèche cheveux commun
1 table à repasser	
2 étendoirs	Extérieur
3 balais	3 tables
3 pelles + balayette	16 chaises/ fauteuils
2 seaux espagnole + balai	2 parasol + 2 pieds

Cuisine	Chambres
1 frigo/congélateur	Ch 1 RDC : 2 lits 1 pers accessible PMR
1 four micro - ondes	2 matelas - 2 couettes bicolores
1 lave linge dans couloir	2 couvertures - 4 oreillers
1 piano 5 feux gaz + four	2 housses lit + 4 protèges oreiller en Coton
1 meuble haut 3 portes + 2 portes bas	1 armoire bois + cintres - 2 lampes chevet
1 cafetière	Ch 2 : 4 lits 1 pers 90 x 190 cm
1 grille pain	4 matelas - 4 couettes bicolores
1 bouilloire électrique	4 couvertures - 8 oreillers
1 thermos	4 housses lit + 8 protèges oreiller en Coton
1 lave vaisselle + 2 poubelles tri sélectif	2 armoires bois + cintres
Toute la vaisselle (Cf Inventaire joint)	2 lampes chevet + 2 tables chevet
Salon / Salle à Manger	Ch 3 : 3 lits 1 pers 90 x 190 cm
1 canapé tressé 3 places	3 matelas - 3 couettes bicolores
2 fauteuils tréssés	3 couvertures - 6 oreillers
6 coussins rouge et gris	3 housses lit + 6 protèges oreiller en Coton
1 table basse ronde	2 armoire bois - 2 tables chevet et 2 lampes
1 meuble TV	Ch 4 : 5 lits 1 pers dont 1 superposé
1 TV + télécommande	5 matelas - 5 couettes bicolores
Lecteur CD + télécommande	5 couvertures - 10 oreillers
1 boîtier + télécommande	5 housses lit + 10 protèges oreiller en Coton
1 poêle Godin + manille	1 armoires blanches 2 tables chevet 2 lampes + 1 commode blanche 3 tiroirs
Tableaux	Salle de bain / WC
Entretien	7 poubelles
1 fer à repasser	1 sèche cheveux commun
1 table à repasser	
2 étendoirs	Extérieur
3 balais	2 tables
3 pelles + balayette	14 chaises/ fauteuils + 4 fauteuils détente
2 seaux espagnole + balai	2 parasols + 2 pieds

Cuisine	Chambres
1 frigo/congélateur	Ch 1 RDC : 2 lits 1 pers accessible PMR
1 four micro - ondes	2 matelas - 2 couettes bicolores
1 lave linge dans couloir	2 couvertures - 4 oreillers
4 feux gaz + four	2 housses lit + 4 protèges oreiller en Coton
1 cafetière	1 armoire bois + cintres - 2 lampes chevet
1 grille pain	Ch 2 : 3 lits 1 pers 90 x 190 cm
1 bouilloire électrique	3 matelas - 3 couettes bicolores
1 thermos	3 couvertures - 6 oreillers
1 lave vaisselle	3 housses lit + 6 protèges oreiller en Coton
Toute la vaisselle (Cf Inventaire joint)	2 armoires bois + cintres
2 poubelles tri sélectif	2 lampes chevet + 2 tables chevet
Salon / Salle à Manger	Ch 3 : 3 lits 1 pers 90 x 190 cm
1 canapé 3 places	3 matelas - 3 couettes bicolores
	3 couvertures - 6 oreillers
4 cousins	3 housses lit + 6 protèges oreiller en Coton
1 table basse ronde	1 armoire bois - 2 tables chevet et 2 lampes
1 meuble TV	Ch 4 : 4 lits 1 pers
1 TV + télécommande	4 matelas - 4 couettes bicolores
Lecteur CD + télécommande	4 couvertures - 8 oreillers
1 boîtier + télécommande	4 housses lit + 8 protèges oreiller en Coton
1 poêle Godin + manille	1 armoire - 2 tables chevet 2 lampes
Tableaux	Salle de bain / WC
Entretien	7 poubelles
1 fer à repasser	1 sèche cheveux commun
1 table à repasser	
2 étendoirs	Extérieur
3 balais	2 tables
3 pelles + balayette	14 chaises/ fauteuils
2 seaux espagnole + balai	2 parasols + 2 pieds

Cuisine	Chambres
1 frigo Américain	Ch 1 RDC : 2 lits 1 pers accessible PMR
1 four micro - ondes	2 matelas - 2 couettes bicolores
1 four électrique	2 couvertures - 4 oreillers
1 plaque 4 feux inductions	2 housses lit + 4 protèges oreiller en Coton
1 cafetière	1 meuble et déco + cintres - 2 lampes chevet
1 grille pain	Ch 2 : 2 lits 1 pers 90 x 190 cm
1 bouilloire électrique	2 matelas - 2 couettes bicolores
1 thermos	2 couvertures - 4 oreillers
1 lave vaisselle + 1 poubelle	2 housses lit + 4 protèges oreiller en Coton
Déco de cuisine	cintres + déco
Toute la vaisselle (Cf Inventaire joint)	2 lampes chevet + 2 tables chevet
Salon / Salle à Manger	Ch 3 étage : 3 lits 1 pers 90 x 190 cm
1 canapé/lit angle 3 places	3 matelas - 3 couettes bicolores
2 fauteuils jaune	3 couvertures - 6 oreillers
4 cousins bleus jaunes	3 housses lit + 6 protèges oreiller en Coton
1 table basse ronde	1 armoire bois - 3 tables chevet et 3 lampes
1 meuble TV	Ch 4 : 3 lits 1 pers 90 cm x 190 cm
1 vaissailier et 1 bibliothèque	3 matelas - 3 couettes bicolores
1 TV + télécommande + WIFI	3 couvertures - 6 oreillers
Lecteur CD + télécommande	3 housses lit + 6 protèges oreiller en Coton
1 boîtier + télécommande	1 armoire + 3 tables chevet et 3 lampes
1 insert cheminée	
Tableaux	2 Salles de bain - Douche / 2 WC
Entretien	4 poubelles
1 lave linge	1 sèche cheveux commun
1 fer à repasser	Extérieur
1 table à repasser	1 table
2 étendoirs	10 chaises
3 balais	4 fauteuils détente + 2 brésiennes
3 pelles + balayette	1 parasols + pieds
	1 barbecue

➔ Liste des produits mis à disposition dans chaque gîte

- 2 torchons
- 1 essui main
- liquide vaisselle
- 1 pousse mousse
- 2 pastilles lave vaisselle pour arrivée
- Papier toilette pour arrivée - 1 sac poubelle dans chaque poubelle

➔ Liste des produits à prévoir

- Complément papier toilette - pastilles LV et LL - Café, filtre, sel, poivre,
- Charbon de bois

➔ Liste des équipements en option sur réservation à l'avance et **gratuit**

Pour les bébés, prêt de matériel à réserver par mail ou à demander à l'arrivée

- 2 Chauffes biberon
- 1 barrière de lit
- 1 poussette
- 1 porte bébé pour rando
- 2 couvertures molleton
- 3 chaises hautes
- Couverts et assiettes plastiques
- 2 baignoire plastique
- 3 tapis à langer
- 2 barrières escalier
- socle réhausseur cuisine
- 3 lits pliants
- 1 réhausseur de table
- bavoir plastique
- 2 couettes 80 cm x 120 cm
- caches prises

Une caution de 50 € sera demandée et remis **au retour du matériel** à l'accueil.

Matériel cuisine à réserver à l'avance

- 4 services à raclette
- 2 mixeurs
- Possibilités de très grands faitouts
- 2 appareils robot ménager
- 2 batteurs
- balance alimentaire.

Une caution de 50 € sera demandée et remis au retour du matériel.

Jeux de société intérieur et extérieur

- Jeux de 54 cartes
- Domino
- Jeux quilles Nordiques
- Marelle géante
- Set Football
- Boules pétanques adultes et enfants
- Jeux croquet enfants et adultes
- Jeux de tarot
- Jeu de UNO
- Morpion Géant
- Raquettes ping pong
- Mini-golf enfants
- Mallette jeux
- Mikado Géant
- jeu Badminton
- Turn Ball

Une caution de 50 € sera demandée et remis au retour du matériel.

➔ Wifi

La Wifi est gratuite et il faut demander à l'accueil **un code par appareil** sauf Maison

➔ Location draps et linge

- Drap 1 pers en location à 9 € le séjour comprend : 1 taie oreiller, 1 drap et 1 housse de lit **pour dépannage**
- Serviette de toilette **dépannage** à 10 € (1 grande et 1 petite serviette)

➔ Contrôle des équipements

Nos installations électriques et gaz sont contrôlées tous les ans par des professionnels agréés. Nos gîtes sont classés en ERP5 avec une visite des pompiers tous les 5 ans pour avis favorable.

Si vous constatez une défectuosité, merci de prévenir la Direction à l'accueil. Nous nous chargerons de prévenir les professionnels au plus vite. **Nous prenons des artisans locaux afin de privilégier l'emploi sur notre Territoire et la rapidité d'intervention.**

➔ Hygiène / Respect

Il est **interdit de fumer dans les gîtes**, par mesure de sécurité et de respect. Nos amis les fumeurs ne devront pas jeter les mégots à terre. Il n'y a pas de services comme en ville. Un pot est à disposition où mettre le mégot dans la poubelle après s'être assuré de l'avoir bien éteint.

Il est **interdit de dormir directement** dans les couettes ou couvertures. Pensez à celui qui arrivera après vous.

Ne pas déplacer les meubles. Et respecter le mobilier intérieur et extérieur. Les parents surveilleront leurs enfants afin qu'ils ne montent pas sur la table de ping-pong ou sur les fauteuils pour monter dans l'arbre.....

Ne pas cueillir les fleurs ils sont là pour le plaisir des yeux. Ne pas cueillir les fruits.

Afin d'assurer un très bon séjour entre les occupants des gîtes, nous vous demandons de respecter vos espaces dédiés. Respecter la tranquillité du voisinage, sans bruit excessif et dans des horaires correctes. (nous ne sommes pas une salle des fêtes).

L'eau, le gaz et l'électricité sont compris dans votre prix de séjour (mais pourrait faire l'objet d'un rajout sur la facture en fonction des événements mondiaux) , merci de faire attention de ne pas laisser les lumières allumées pour rien et surtout la nuit, de fermer portes et fenêtres quand le chauffage tourne. Il est **interdit de brancher pour recharger son véhicule électrique sur les prises de courant des gîtes**, cela n'est pas prévu pour cela. Si nous devions constater un manquement à cela, nous vous compterons un supplément.

Des bornes électriques sont fonctionnelles à Noyelles sur Mer à 2,5 km ou à Nouvion 7 km.

Les campings-cars ne seront autorisés qu'après accord préalable de la Direction et que s'ils complètent un groupe présent aux gîtes.

Un barbecue est à disposition pour chaque gîte. Nous vous demanderons de vider les cendres froides et de le nettoyer après usage. Pensez à celui qui vient après vous.....

Merci de ne pas utiliser de bois pour allumage des barbecues qui abîme les parois, n'utiliser que du charbons de bois.

Ne pas jeter dans les WC, tampons, serviettes, lingettes.... Pour notre station d'épuration.

Les règlements intérieurs sont téléchargeables sur les sites web suivants :

- Gîtes : disponibles sur www.rando-gites-baie-somme.com
- Centre Equestre : www.chevalhenson.fr


➔ Règles de vie

- Les gîtes sont en gestion libre, sans prestation de service repas.
- Ne pas dépasser la capacité d'accueil du gîte loué sous peine d'exclusion.
- Le silence est de rigueur entre 22h et 8h. Merci de fermer portes et fenêtres afin de respecter et préserver la tranquillité du voisinage. Attention, ce n'est pas une salle des fêtes et si musique il y a, le volume sonore sera respectable pour le voisinage. Pas de musique à l'extérieur.
- Parking prévu avec 37 places, interdit de se garer dans la cour sauf pour décharger et 1 place handicapée prévue et matérialisée dans la cour.
- Respecter l'espace dédié à chaque gîte sans passer au raz des fenêtres des gîtes.
- Ne pas marcher sur les parterres de fleurs.
- Ne pas laissez les enfants sans surveillance, la table de ping -pong n'est pas une aire de jeux. Interdit de monter dessus.
- Respecter le mobilier mis à disposition à l'extérieur, ne pas monter sur les fauteuils de jardin ou tables.....on ne fait pas Kho-Lanta
- Ne pas sortir le mobilier des gîtes à l'extérieur et en cas de dégradation , cela sera déduit de la caution.
- Aucan couchage n'est autorisé hors des chambres, interdit de dormir dans les couloirs, salon, palier....)
- Fermer les fenêtres et vélux en cas de risques de pluie, si des dégâts sont constatés, l'assurance du locataire sera engagée.
- Il est interdit de fumer dans les gîtes et nos amis fumeurs déposeront leurs mégôts à l'extérieur dans un pot prévu à cet effet.
- Respecter de manière générale tout le matériel, vaisselle, mobilier, murs, décoration mis à disposition. En cas de dégradation, cela sera déduit de la caution.
- Aucune fixation, punaise, clousdans les murs.
- Si vous assurez le ménage ne pas oublier le balai même sous les lits, les escaliers,..... ranger la vaisselle propre dans les placards, ne pas mélanger la vaisselle entre les gîtes. Nettoyer frigo, gazinière, laver le sol, vider les poubelles.....Nettoyer salle de bain et wc.
- En cas de nettoyage de groupes avec enfants, ne pas laisser les enfants au nettoyage seuls et assurez-vous de la propreté des pièces utilisées, sinon la caution sera alors utilisée.
- Si forfait ménage, vous devez nettoyer d'office la cuisine , le frigo, la cafetière, micro-ondes,ranger la vaisselle propre, vider les poubelles...laver le sol en cas ne non respect, une déduction sera faite sur la caution.

- Si vous avez une soirée festive, le forfait ménage ne sera pas possible et vous page 20 assurerez le nettoyage complet des locaux. Si nous devons malgré tout nettoyer cela sera déduit de la caution ou compter sur la facture après états de lieux
- Ne rien jeter d'autre que le papier toilette dans les WC, des poubelles sont prévues. Si un souci avec la station d'épuration, vous serez tenus pour responsables et vous engagez aux frais de réparations ou interventions si nécessaire.
- Si vous ouvrez les fenêtres en périodes froides, fermer les radiateurs et/ou baissez le chauffage pendant votre absence dans la journée.
- Lors de vos promenades, fermez les portes à clefs, en cas de problème, le propriétaire ne sera pas tenu pour responsable.
- Vous souhaitez faire un barbecue, pas de problème, il y en a à disposition. Vous devez les nettoyer et vider de leurs cendres puis le ranger avec la bâche à sa place. Vous devez utiliser exclusivement du charbon de bois (le bois est interdit afin de ne pas abîmer les parois du barbecue)

Nos amis les chiens

Je pars en vacances avec mes maîtres alors :

- Je ne reste pas seul dans le gîte
- J'évite d'aboyer et je ne dérange pas les autres gîtes
- Je respecte le silence des lieux
- Je suis propre, mes maîtres jettent mes déjections enveloppées dans la poubelle.
- J'utilise mon panier ou ma couverture et il m'est interdit de dormir sur la banquette ou sur les lits.  Pas de poils
- Je ne reste pas seul au gîte et quand je sors mes maîtres me tiennent en laisse et me surveillent.
- Je ne fais mes besoins dans la cour, mes maîtres me sortent à l'extérieur.
- A mon départ, aucune trace de mon passage, mes maîtres auront pris soin de nettoyer le gîte et ont laissé les lieux propres.

Les propriétaires des gîtes vous remercient par avance de respecter ce code de bonne conduite.

➔ Où faire ses courses

Boucheries / Charcuteries / Traiteurs

Noyelles sur Mer

Ets GALLEMANT 2 rue du Général Leclerc tél : 03 22 23 49 65

Le Crotoy

BOUCHERIE CENTRALE 41 rue de la Porte du Pont tél : 03 22 27 81 28

LA BOUCHERIE DE LA BAIE 24 rue Carnot tél : 03 22 27 85 09

Rue

A LA BONNE VIANDE 24 rue du Colonel Tétart tél : 03 22 25 00 79

CHEZ MAURICE 43 rue Porte de Bécray tél : 03 22 25 00 72

Poissonnerie à Morlay Ponthoile

« La Marine » au bout de notre rue, 1 rue de la Gare tel : 07 86 71 35 57

Boulangeries / Pâtisseries

Le Crotoy

PÂTISSERIE THILLARD Rue de la Porte du Pont tél : 03 22 27 09 20

AU PAIN DORE rue de la porte du Pont tél : 03 22 27 87 78

AU PAIN D'AUTREFOIS 8 rue de la Porte du pont tél : 03 60 26 97 32

BOULANGERIE DE LA MAIRIE 7 rue Albain lecomte Tél : 03 22 27 86 46

Rue

BOULANGERIE DU BEFFROI 8 Place Anatole Gosselin Tél : 03 22 25 00 21

AUX DELICES DE RUE 26 rue du Colonel Tétart tél : 03 22 25 01 06

BOULANGERIE PATISSERIE LHERBIER 8 rue du Colonel Tétart tél : 03 22 25 00 22

BOULANGERIE THILLARD 39 avenue des frères Caudron Tél : 09 51 81 00 56

Fromagerie

Le Crotoy

FROMAGERIE DU CROTOY 6 rue de la Porte du Pont Tél : 03 22 23 35 05

Ponthoile

LES LEGUMES DE LA MORETTE 49 rue du Hamelet Tél : 09 75 81 81 45

[Moyennes et petites surfaces](#)

Nouvion : Carrefour Contact

Le Crotoy : Carrefour Contact

Rue : Carrefour Contact - Auchan - Lidl - Leader Price

St Valéry sur Somme: Carrefour Contact - Intermarché - Lidl.

[Carburants](#)

Nouvion en Ponthieu - le Crotoy - Rue - Saint Valéry sur Somme.

[Offices de Tourisme](#)

Le Crotoy : 1, rue Carnot 80550 tél : 03 22 23 62 65

Rue : 10, Place Anatole Gosselin 80120 tél : 03 22 25 69 94

[Restaurants](#)

De nombreux restaurants, brasseries, pizzeria, crêperies à votre disposition sur :
Favières, Le Crotoy, Rue , St Valéry sur Somme, Quend, Fort-Mahon : faites votre choix

[Les marchés dans la Somme](#)

⇒ **Abbeville** : Jeudi de 8h à 13h00 pour le frais et de 8h à 17 h pour vêtements, bibelots Place Jacques BECQ

⇒ **Ault** : Samedi matin - place Charles de Gaulle de 8h à 13h30

⇒ **Cayeux** : Dimanche, Mardi et Vendredi de 8h à 13h du 21/036 au 31/12/ 2022

⇒ **Le Crotoy** : Vendredi matin toute l'année et le Mardi matin à partir de Pâques

⇒ **Fort Mahon** : Vendredi matin

⇒ **Quend Plage** : Lundi et jeudi matin de 8h à 13h du 15 juin au 15 septembre

⇒ **Rue** : Samedi Matin de 8h à 13h

⇒ **St Valéry /Somme** : Dimanche matin de 8h à 13h

SERVICES D'URGENCE

MEDECINS

1/ PONTHOILE à 2,5 km

Docteur DELEU Tél: 03.22.31.25.52

Mme GEDON Anne infirmière : 03 22 23 22 29

2/ NOUVION EN PONTHEIU à 7 km

Groupe Médical BRISSY SCM 78 route Nationale 80860 Nouvion en Ponthieu Tél : 03 22 23 24 05

PHARMACIE DU DIEN à Nouvion en Ponthieu à 7 km

58, route nationale 80860 Nouvion_Tél : 03.22.23.29.10

CENTRE HOSPITALIER – ABBEVILLE à 17 km

43, rue de l'Isle 80100 Abbeville

URGENCES

Tél : 03.22.25.53.66

DU PORTABLE

Tél : 112

POMPIERS

Tél : 18

GENDARMERIE

31 rue du collège 80860 Nouvion en Ponthieu

Tél : 17 ou 03 22 23 15 17

SAMU

Tél : 15

CENTRE ANTI-POISON

Tél : 03.20.44.44.44

EDF (URGENCES)

Tél : 03.20.31.05.35

GDF (URGENCES)

Tél : 03.22.31.05.05

Conseils de sécurité en baie de Somme

Soyez prudents, il faut être de retour sur la terre ferme **IMPERATIVEMENT 3 H 30** avant l'heure de pleine mer.

Attention quand la mer monte, le flot arrive à grande vitesse et **encercler** les imprudents.

Pour votre sécurité, il est obligatoire de quitter la baie 3 h avant la pleine mer. Il est conseillé de ne pas s'aventurer seul en baie. Des sorties encadrées par des guides professionnels sont proposées pour découvrir ce milieu exceptionnel en toute sécurité.

Coefficient de marées en baie de Somme



➔ Que visiter

La Baie de Somme

La Baie de Somme est un site Naturel d'exception , classée aux Plus Belles Baies du Monde. Vous aimerez ses lumières, ses paysages, toutes les activités liées à la nature. Quoi de mieux pour profiter d'un grand bol d'air.

Vous observerez les oiseaux migrateurs au Parc Ornithologique. Vous aimez la Nature, alors venez profiter avec votre famille, vos enfants, vous ressourcez simplement. Découvrir La Baie de Somme sous un autre angle en prenant le Petit Train du Chemin de Fer de La Baie de Somme ou les bateaux du Commandant Charcot à St Valéry sur Somme.

La Baie de Somme est un milieu Naturel , sensible et fragile , ces grands espaces sauront vous séduire, mais il faudra respecter quelques règles pour la protéger, la préserver.

www.terresetmerveilles-baiedesomme.com

Quelles activités à l'extérieure

Vous pourrez profiter des activités des loisirs sportifs

Sorties Natures Le Crotoy : www.traversee-baiedesomme.com

Kayak et Pirogue à Saint Valéry sur somme www.kayak-somme.com

Le Parc Salomon à Saint Valéry sur Somme : www.parcaventure-baiedesomme.com

Rando-Nature en Somme à St Valéry/Somme www.randonature.baiedesomme.com

Vélo en Baie de Somme à Noyelles sur Mer : www.velo-baie-somme.com

Passion Baie de Somme : www.passion-baiedesomme.com

Des activités Touristiques en Baie de Somme

Le Chemin de Fer de la Baie de Somme www.chemin-fer-baie-somme.asso.fr avec sa gare de Morlay à 300 m des gîtes

Promenade en Bateau du Commandant Charcot www.bateau-baie-somme.com

Le Parc Ornithologique du Marquenterre www.parcdumarquenterre.com avec remise 20 % sur présentation d'un coupon remis à l'accueil des gîtes

La Maison de la Baie : www.maisondeloiseau.com avec remise 20 % sur présentation d'un coupon remis à l'accueil des gîtes

L'Abbaye et les Jardins de Valloires www.abbaye-valloires.com avec remise 20 % sur présentation d'un coupon remis à l'accueil des gîtes

Le Château-Fort de Rambures www.chateaufort-rambures.com

Somme Tourisme www.somme-tourisme.com

Où se restaurer

Les restaurants sont nombreux sur la Côte

Le Crotoy - Saint Valéry sur Somme - Quend - Fort Mahon - Favières - Rue

Vous trouverez celui qui convient le mieux mais penser à réserver.

Les spécialités du Coin à savourer

Le gâteau battu

La ficelle Picarde

Le mouton de prés salés et son Navarin d'agneau

Les moules de Bouchot

Les bières artisanales